

NORMATIVA REGIONALE

Il Comune di Cologno Monzese ricade in ZONA SISMICA 4

1° LIVELLO DI APPROFONDIMENTO

SCENARI DI PERICOLOSITA' SISMICA LOCALE individuati attraverso le procedure riportate nell'Allegato 5 alla DGR 8/7374 del 28 maggio 2008

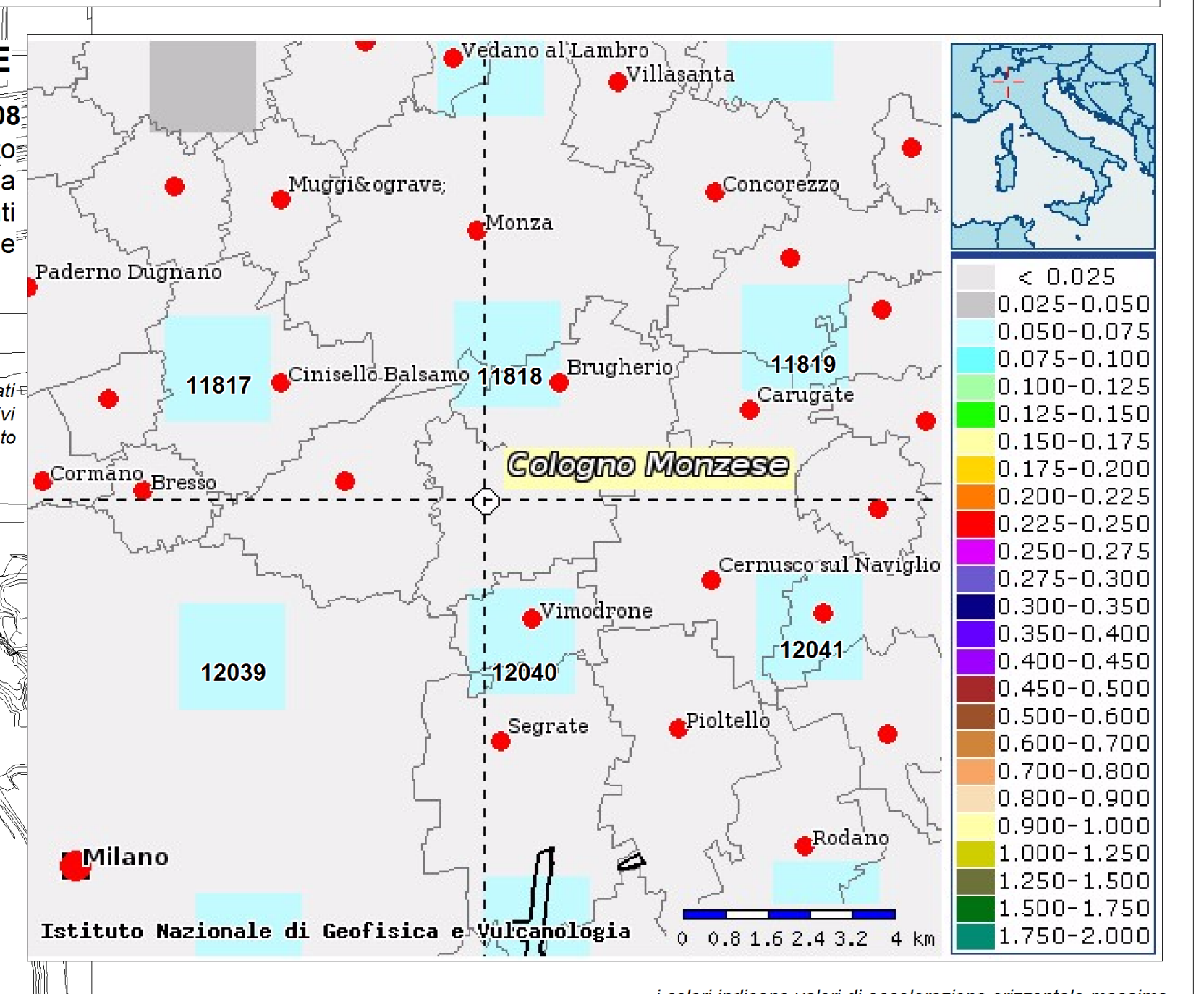
PSL	EFFETTI	LIVELLO DI APPROFONDIMENTO PREVISTO
Z4a: zona di fondovalle e di pianura con presenza di depositi alluvionali e/o fluvio-glaciali granulari e/o coesivi	amplificazioni litologiche e geometriche	è obbligatorio l'approfondimento di 2° livello ai sensi dell'Allegato 5 alla DGR 8/7374 del 28 maggio 2008 solo per gli edifici strategici e rilevanti di nuova previsione (elenco tipologico di cui al d.d.u.o. 19904/03) Nel caso in cui da questi approfondimenti risulti Fa calcolato > valore soglia comunale, è necessario affrontare, in fase progettuale, anche il 3° livello di approfondimento
Z2: zone con terreni di fondazione particolarmente scadenti	cedimenti e/o liquefazioni	è obbligatorio effettuare approfondimenti di 3° livello (fase progettuale) nel caso di progettazione di edifici strategici e rilevanti

2° LIVELLO DI APPROFONDIMENTO

In assenza di previsioni relative a strutture strategiche e rilevanti, è stata effettuata una valutazione di 2° livello di massima, utilizzando valori medi rappresentativi dell'intero territorio comunale. In particolare l'andamento di Vs con la profondità è stato stimato a partire dalla successione litostratigrafica ipotizzata per l'intero territorio comunale. I valori massimi di Fa calcolati attraverso il metodo indicato dall'Allegato 5 alla DGR 8/7374 del 28 maggio 2008 sono stati confrontati con i valori corrispondenti forniti dalla Regione per il Comune di Cologno Monzese relativi al suolo di tipo C per gli intervalli di periodo 0.1-0.5 s (struttura bassa e rigida) e 0.5-1.5 s (struttura alta e flessibile). Per entrambi i periodi risulta Fa calcolato < o = Fa comunale. Tale risultato dovrà essere verificato localmente con dati di campagna qualora fosse previsto l'inserimento di edifici strategici e/o rilevanti.

NORMATIVA NAZIONALE

D.M. 14 gennaio 2008 Individuazione dei nodi di riferimento da utilizzare per la verifica sismica degli interventi in Comune di Cologno Monzese



Coordinate (WGS84 GEODETIC) del centro dei nodi

ID	Latitudine	Longitudine
11817	45.5592	9.2101
11818	45.5617	9.2814
11819	45.5641	9.3525
12039	45.5092	9.2137
12040	45.5117	9.2848
12041	45.5142	9.356

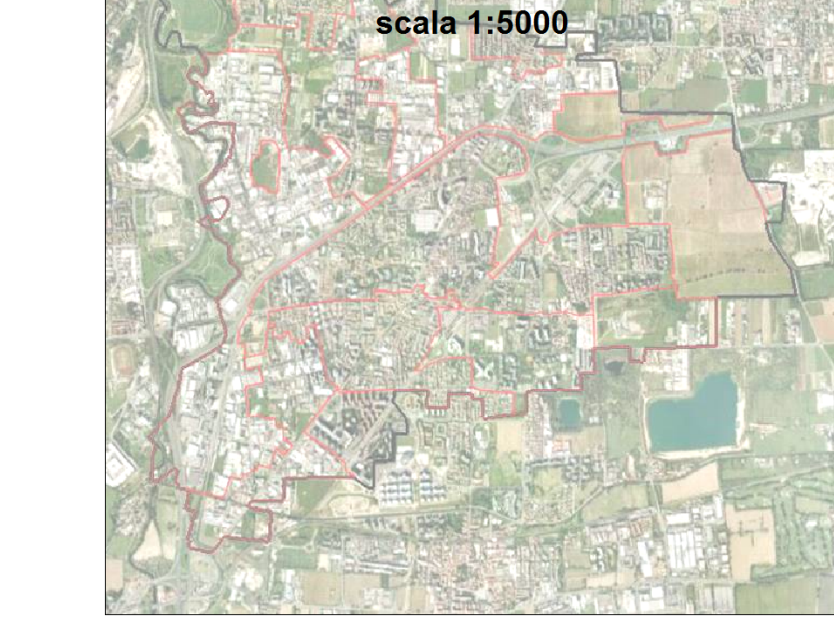
Base cartografica: data base topografico (D.B.T.) comunale



Città di Cologno Monzese - Area Pianificazione del Territorio - Settore Urbanistica

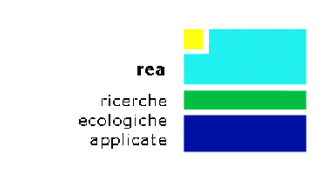
Componente geologica, idrogeologica e sismica
art. 57 L.R. 12/2005 e DGR 7/7373 28 maggio 2008

Tavola 6: Pericolosità Sismica Locale
scala 1:5000



Gruppo di lavoro rea:
dott. geol. Domenico D'Alessio
dott. geol. Anna M. Gentilini

agosto 2011
elab. dicembre 2008
agg. gennaio 2013



rea soc. coop. a r.l. - via San Gottardo 85, 20090 Monza
tel. e fax 0392301351 - rea@reacoop.it

nodo 11817

T _R	a _g	F _o	T _C '
30	0.188	2.56	0.16
50	0.239	2.54	0.19
72	0.278	2.56	0.20
101	0.314	2.57	0.22
140	0.349	2.60	0.23
201	0.386	2.62	0.25
475	0.502	2.64	0.28
975	0.605	2.68	0.30
2975	0.774	2.75	0.31

nodo 11818

T _R	a _g	F _o	T _C '
30	0.199	2.56	0.16
50	0.257	2.55	0.19
72	0.298	2.55	0.21
101	0.337	2.57	0.22
140	0.374	2.58	0.23
201	0.421	2.58	0.25
475	0.554	2.63	0.28
975	0.683	2.65	0.30
2975	0.886	2.71	0.31

nodo 11819

T _R	a _g	F _o	T _C '
30	0.215	2.54	0.18
50	0.278	2.52	0.20
72	0.323	2.55	0.22
101	0.365	2.57	0.23
140	0.407	2.58	0.24
201	0.469	2.56	0.25
475	0.621	2.61	0.28
975	0.784	2.62	0.29
2975	1.059	2.63	0.30

nodo 12039

T _R	a _g	F _o	T _C '
30	0.191	2.56	0.16
50	0.244	2.54	0.19
72	0.283	2.56	0.21
101	0.319	2.57	0.22
140	0.354	2.59	0.23
201	0.391	2.62	0.25
475	0.508	2.65	0.28
975	0.612	2.68	0.30
2975	0.779	2.75	0.31

nodo 12040

T _R	a _g	F _o	T _C '
30	0.203	2.55	0.18
50	0.261	2.55	0.20
72	0.302	2.55	0.21
101	0.341	2.57	0.22
140	0.378	2.59	0.23
201	0.426	2.58	0.26
475	0.557	2.63	0.28
975	0.685	2.65	0.30
2975	0.884	2.72	0.31

nodo 12041

T _R	a _g	F _o	T _C '
30	0.219	2.54	0.18
50	0.282	2.52	0.20
72	0.326	2.55	0.22
101	0.367	2.57	0.23
140	0.410	2.58	0.25
201	0.470	2.57	0.26
475	0.619	2.62	0.28
975	0.779	2.64	0.29
2975	1.039	2.66	0.31

A lato: parametri (a_g, F_o, T_C') che permettono di definire gli spettri di risposta con il variare dei tempi di ritorno (T_R)

l'accelerazione ai siti a_g è espressa in g/10;
F_o è dimensionale;
T_C' è espresso in secondi